

EXTINCTEUR PORTATIF

Modèle N° : BFI-ABC01



NOTICE À LIRE
OBLIGATOIREMENT
DANS SON INTÉGRALITÉ
AVANT TOUTE UTILISATION

Illustrations/photos non contractuelles

BLOCK'FIRE
Fire Extinguishing Ball

Marque et brevet
déposés mondialement

CHOC & START

**Vous avez fait récemment un achat dans notre enseigne
Block'Fire International. Nous vous remercions et espérons que
ce produit répondra à vos attentes.
Sécurité, prévention, peur du feu, sauver des vies...**

I - PRÉSENTATION

L'extincteur portatif Block'Fire® a été développé pour l'extinction des feux naissants survenant dans l'habitation, les espaces techniques, les entreprises, les entrepôts, les salles serveurs, les coffres et armoires électriques, les bateaux, les bus, les camions, les engins, les véhicules etc.

L'extincteur portatif Block'Fire®, une fois équipé du système d'activation pyrotechnique Choc&Start® fourni dans la boîte, peut être utilisé de différentes façons.

PROTECTION PASSIVE (SURVEILLANCE 24H/24)

Placez judicieusement l'extincteur portatif Block'Fire®, équipé ou non du Choc&Start®, aux endroits qui présentent un risque d'incendie, au moyen de son support, pour une protection autonome (voir chapitre IV).

PROTECTION ACTIVE (INTERVENTION RAPIDE D'EXTINCTION)

Retirez la languette de sécurité du dispositif Choc&Start® préalablement installé sur la boule extinctrice, visez puis lancez l'extincteur portatif Block'Fire® en direction du départ de feu (voir chapitres III et V).

MODE D'ACTIVATION ÉLECTRIQUE (EN OPTION)

Ce mode d'activation est conseillé aux personnes averties (professionnels, bricoleurs avancés...) (voir chapitre VI).

Efficacité de l'extincteur portatif Block'Fire®

Contient une poudre sèche additivée (Phosphate de Monoammonium) testée selon les standards de la norme EN615 : 2009 et répondant aux types de classe de feux ABC

Classes de feux :



Classe A

Feux Secs

Cellulose, bois, papier, carton, tissu, fourrage, coton.



Classe C

Feux de gaz

Butane, propane, gaz naturel, produits chimiques.



Classe B

Feux Gras

Liquides ou solides liquéfiables, hydrocarbures, les huiles minérales, les alcools.



Surveillance et extinction des feux d'origine électrique.

Avertissement

- Évitez les chocs.
- Sortez le dispositif de sa boîte avec précaution.
- Ne retirez jamais la languette de sécurité du dispositif d'activation pyrotechnique Choc&Start® avant sa connexion à l'extincteur portatif Block'Fire®.
- Ne laissez pas tomber l'extincteur portatif Block'Fire® et ne l'exposez pas aux chocs après avoir retiré la languette de sécurité.
- N'ouvrez pas et ne modifiez pas le dispositif d'activation pyrotechnique Choc&Start® avant son utilisation pour éviter de l'endommager.
- **Attention au risque de reprise d'incendie sur les hydrocarbures (classe B).**

II - CONTENU DE LA BOITE



1 Boule extinctrice d'incendie
Block'Fire®



1 Dispositif d'allumage
Choc&Start®



1 Support de type panier, fourni
avec 2 vis et chevilles de fixation

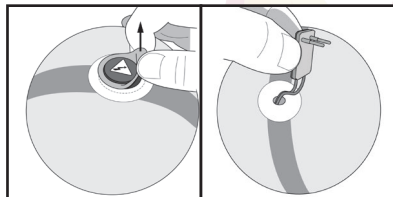


1 manuel d'utilisation

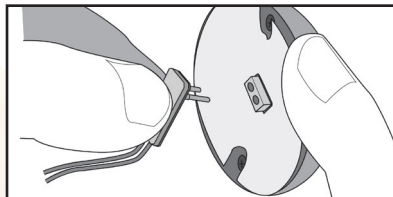
Illustrations/photos non contractuelles

III - MONTAGE DU CHOC&START®

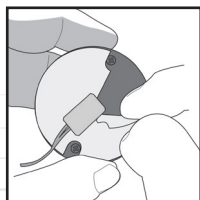
Instructions de mise en place du Choc&Start®



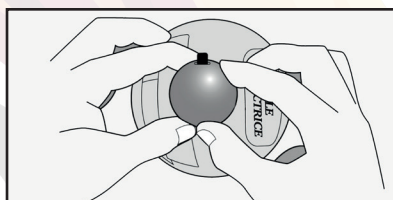
1-Retirez le cache adhésif et saisissez le fil muni d'un connecteur.



2-Branchez le connecteur au dispositif d'activation pyrotechnique Choc&Start®.



3-Enlevez la protection du double-face du dispositif d'activation pyrotechnique Choc&Start®.



4-Positionnez et collez le dispositif d'activation pyrotechnique Choc&Start® sur l'extincteur Block'Fire®.

NOTA : Lorsque le Choc&Start® est positionné sur la boule extinctrice, l'ensemble se transforme en véritable extincteur. La boule peut alors être utilisée aussi bien en mode passif, qu'en mode actif (voir chapitres IV et V).

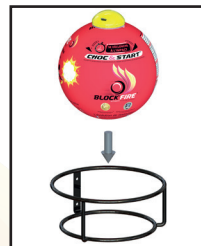
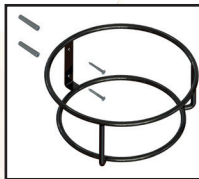
Illustrations/photos non contractuelles

IV - UTILISATION PASSIVE

Pour une surveillance de votre habitation, véhicule ou tout autre endroit sensible.

Placez et fixez judicieusement le support de type panier aux endroits qui présentent un risque éventuel d'incendie, au moyen des vis et chevilles fournies dans la boîte.

Posez l'extincteur portatif Block'Fire® sur son support.

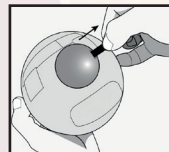


Lorsque le feu se déclare, la boule extinctrice d'incendie Block'Fire® (équipée ou non du système Choc&Start®) s'activera automatiquement au contact des flammes et éteindra le feu naissant.

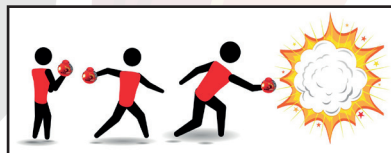
V - UTILISATION ACTIVE

Plus besoin de s'approcher du feu !!

Retirez la languette de sécurité du dispositif d'activation pyrotechnique Choc&Start® préalablement installé sur la boule extinctrice (voir chapitre III).

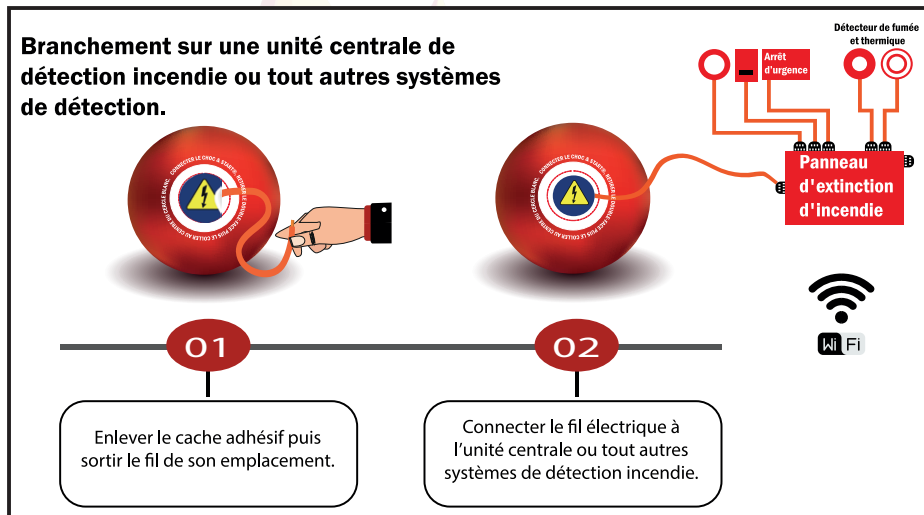


Visez et lancez l'extincteur portatif Block'Fire® en direction du départ de feu, en respectant une distance minimale de sécurité de 3 à 5 mètres.



Illustrations/photos non contractuelles

VI - MODE D'ACTIVATION ÉLECTRIQUE (EN OPTION)



NOTA : Ce mode d'activation est conseillé aux personnes averties (professionnels, bricoleurs avancés...).

Illustrations/photos non contractuelles

VII - ENVIRONNEMENT

La poudre sèche ABC sans additif et non corrosive est recyclable et non dangereuse pour l'homme et l'environnement.

Recyclage et gestion des déchets :

- Recycler le dispositif Choc&Start® (sans l'ouvrir) auprès d'un éco-organisme agréé chargé de collecter et de recycler le matériel électronique (Code de l'environnement).
- Les déchets diffus spécifiques (DDS) sont à éliminer après expiration de la date d'utilisation. Ils doivent être collectés et recyclés conformément à la réglementation (Code de l'environnement).
- L'agent extincteur, poudre sèche ABC sans additif et non corrosif (Phosphate de Monoammonium) de l'extincteur Block'Fire® est recyclable. Perforez l'extincteur puis enfouissez la poudre sous terre pour la fertiliser (elle peut également être collectée par un organisme agréé).

Agrément pour tous types de transports



VIII - SÉCURITÉ



Consignes de sécurité de l'extincteur portatif Block'Fire®

- Ne pas laisser à la portée des enfants.
- Afin d'éviter de blesser votre entourage ou vous-même, ou bien d'endommager votre extincteur portatif Block'Fire®, veuillez lire toutes les informations de cette notice avant l'utilisation.
- Ne pas modifier, ouvrir ou séparer le dispositif.
- Ne jamais retirer la languette de sécurité du dispositif d'activation pyrotechnique Choc&Start® avant sa connexion à l'extincteur portatif Block'Fire®.
- Ne jamais heurter/frapper le dispositif d'activation pyrotechnique Choc&Start® si la languette de sécurité a été retirée par mégarde.
- Retirer la languette de sécurité du dispositif d'activation pyrotechnique Choc&Start® UNIQUEMENT dans le but d'utiliser l'extincteur en mode actif.
- Ne pas faire chuter l'extincteur portatif une fois la languette de sécurité retirée (avant de le projeter en direction du départ de feu).
- Pour l'extinction des feux de classe B, respecter impérativement une distance de sécurité d'au moins 4 à 5 mètres, en raison du risque de projection de matières enflammées (ex : huile de friture). **Attention au risque de reprise d'incendie sur les hydrocarbures.**
- Pour l'extinction des feux de classe C, il est primordial de rechercher «un barrage» avant toute autre action, c'est-à-dire chercher à fermer la vanne d'ouverture de gaz. Ne pas éteindre un feu de gaz si l'on ne peut couper l'alimentation.
- L'utilisation et la manipulation de l'extincteur portatif Block'fire® sont déconseillées à toutes personnes n'ayant pas reçu toutes les consignes de sécurité d'utilisation et/ou trop jeune pour les mettre en application.
- **Utiliser UNIQUEMENT pour l'usage décrit dans la notice**

Premiers secours :

- En cas de contact de la poudre avec les yeux, la bouche et/ou de brûlure survenus après l'utilisation de l'extincteur, rincez abondamment à l'eau claire.
- En cas de douleurs ou de gêne veuillez consulter un médecin ou contacter un des numéros d'urgences qui sont pour rappel :

SAMU : 15

Sapeurs-Pompiers : 18

Numéro toutes urgences européen : 112

Stockage et entretien :

- Respectez la date de péremption stipulée sur la boule extinctrice.
- Stockez l'extincteur dans son emballage d'origine, dans un endroit sec.
- Température d'usage ou de stockage comprise entre 0°C et +85°C.
- Ne le stockez pas au rayonnement direct du soleil.
- Ne le nettoyez pas avec de l'eau.
- Le transport doit se faire dans son emballage d'origine.
- Après utilisation de l'extincteur, procédez à un nettoyage complet de la zone.

IX - CARACTÉRISTIQUES TECHNIQUES

- Type de produit : Extincteur portatif Block'Fire® Choc&Start® (Déclenchement automatique)
- Sous-type : Moyen de lutte contre l'incendie de première intervention
- DPEI : Dispositif Pyrotechnique d'Extinction d'Incendie
- Catégorie : P1

- Distance de sécurité minimale : 3 à 5 m
- Modes d'activations :
 - Instantané à l'impact (Obstacle)
 - Contact de la flamme
 - Électrique
- Temps d'activation : 3 à 10 secondes au contact de la flamme en mode passif et instantanément en mode actif
- Surface d'extinction : 8 à 10 m²

- Contient : Poudre sèche non additivée (Phosphate de Monoammonium (MAP+90%))
- Poids net : 1,3 kg ±10%
- Diamètre : Ø 147 mm
- Niveau sonore : 110-135 dB

- Durée de vie du produit : 6 ans / Garantie du produit : 5 ans
- Numéro d'enregistrement CE : PB 003414 001

- Système Choc&Start® Technologie Brevetée : Société Block'Fire® International

X - DISTINCTIONS

La technologie du système d'activation pyrotechnique Choc&Start®, utilisée sur l'extincteur Block'Fire® est une innovation française inventée par

Jacques PITOUX

de nombreuses fois récompensé en France et à l'étranger.



Médaille d'or
Concours Lépine international
Paris 2021



Médaille
Agence Innovation Défense Ministère des Armées
Paris 2021

X - GARANTIE

- 5 ans
- Nulle si modifications ou non respect des précautions d'utilisations contenues dans cette notice.
- Pour toute réclamation, veuillez contacter :
Mail : contact@blockfire.fr
Tél : 04 90 57 51 39

XI - CONTACT

Importateur et distributeur exclusif :

BLOCK'FIRE INTERNATIONAL

Siège social :

278 route de Jean Moulin
13300 Salon-de-Provence (France)
Tél : 04 90 57 51 39
contact@blockfire.fr
www.blockfire.fr

Fabrication :

YG YANGIN GÜVENLIGI SAN. VE DIS TIC. LTD. STI. ISTANBUL - TURKEY



Efectis



BLOCK'FIRE[®]
International 

Marque et brevet
déposés mondialement

CHOC & START[®]



BLOCK'FIRE[®]
International 

Marque et brevet
déposés mondialement
EXTINCTEUR PORTATIF
Modèle N° : BFI-ABC01

CHOC & START[®]